

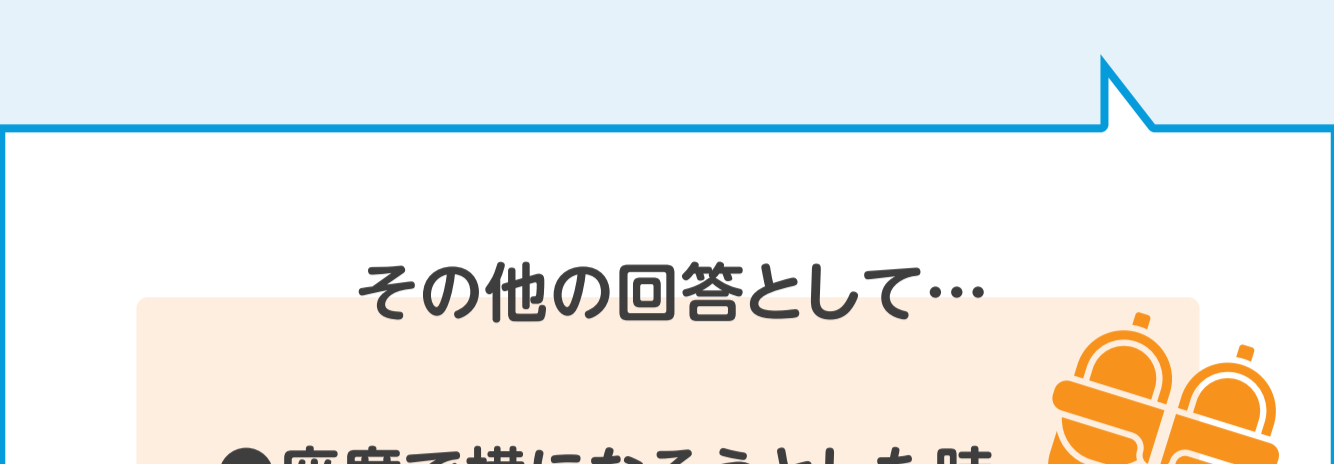
「電車のご利用 (子育て応援車) についてのアンケート」

今回は電車(子育て応援車)のご利用についてお聞きしました。

調査結果

※Q1～Q3については全回答者のうち、「現在未就学児がいて乗車している」、または「5年以内に未就学児と一緒に乗車したことがある」と回答された方への質問です。

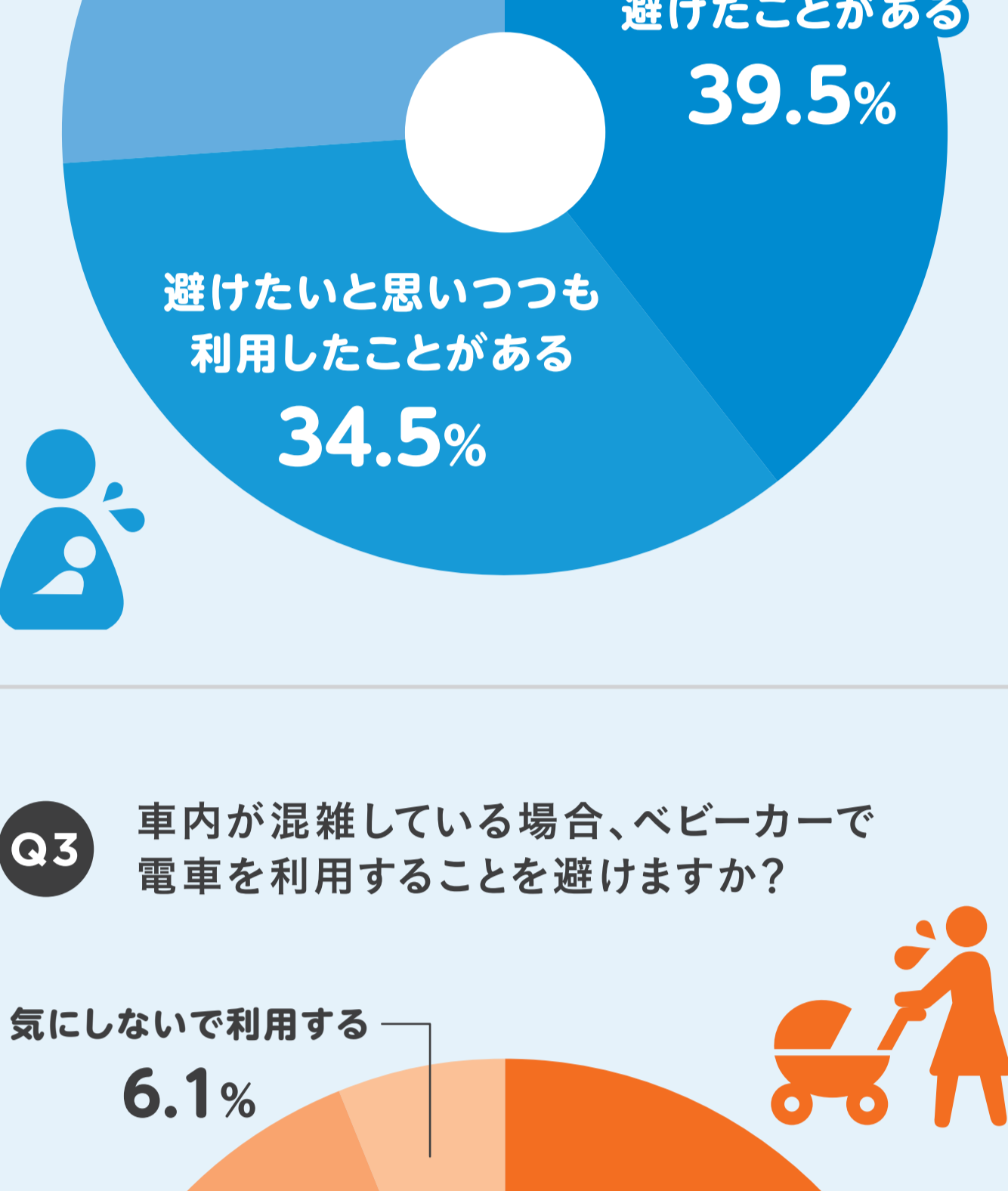
Q1 未就学のお子さまと乗車した際、「周囲に迷惑をかけている」と思ってしまう場面はありますか？(複数回答可)



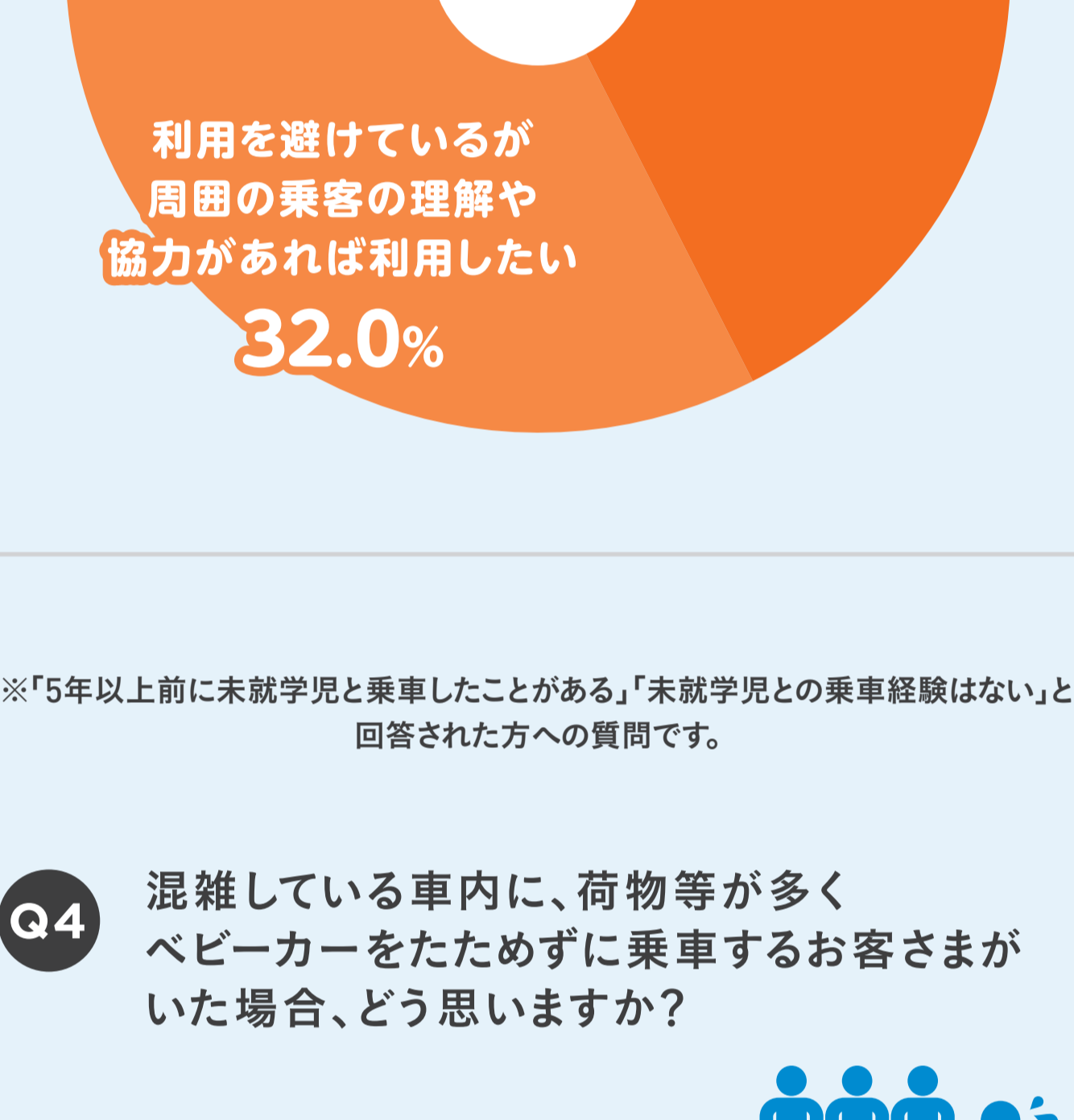
その他の回答として…

- 座席で横になろうとした時
 - 靴のまま座席に登ろうとした時
 - 子どもが隣の人に興味を持って手を出したりした時
 - 子どもが座り込んでしまった時
 - 子どもがお茶やお菓子をこぼしてしまった時
- などのご意見がありました。

Q2 周囲に迷惑をかけたくないと思い、未就学のお子さまとの電車の利用を避けたことはありますか？

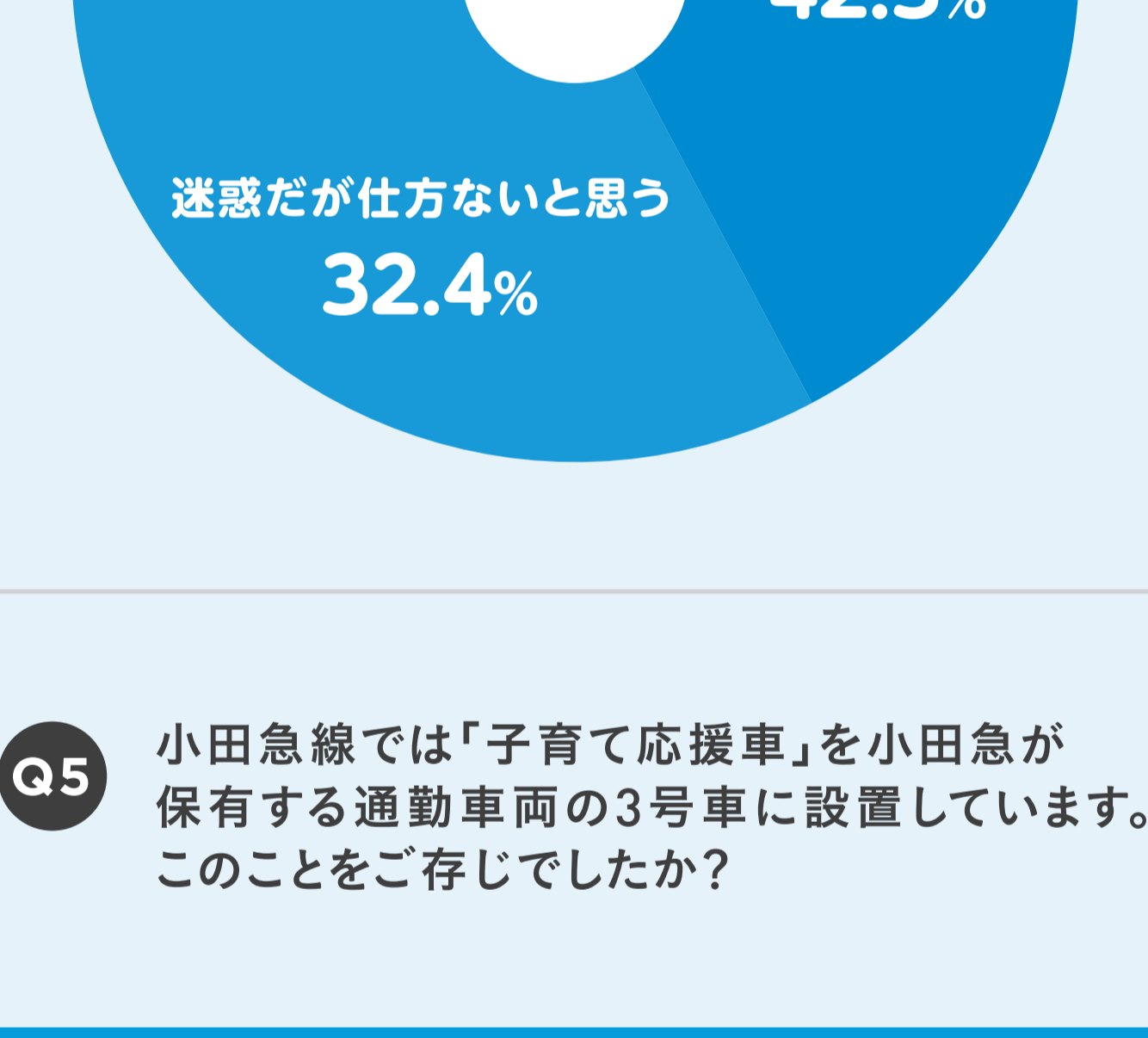


Q3 車内が混雑している場合、ベビーカーで電車を利用することを避けますか？



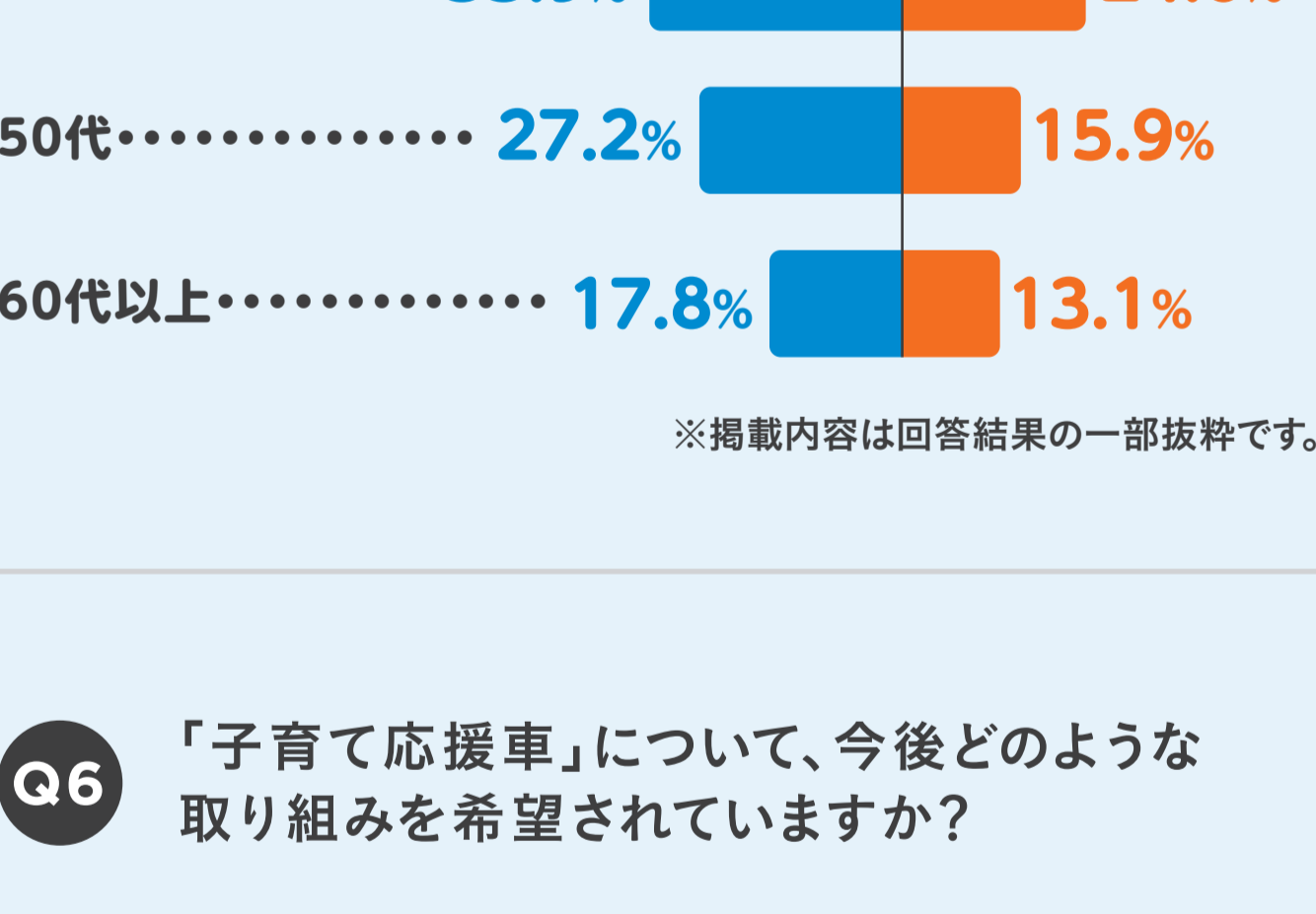
※「5年以上前に未就学児と乗車したことがある」「未就学児との乗車経験はない」と回答された方への質問です。

Q4 混雑している車内に、荷物等が多くベビーカーをたためずに乗車するお客さまがいた場合、どう思いますか？



Q5 小田急線では「子育て応援車」を小田急が保有する通勤車両の3号車に設置しています。このことをご存じでしたか？

知っていて、乗車したこともある



Q6 「子育て応援車」について、今後どのような取り組みを希望されていますか？

- 子どもが喜ぶような装飾をしてほしい。(40代男性)
- ベビーカーごと乗りやすいスペースがほしい。(30代女性)
- 今現在、子育てされている方々や、これから子育てを考えている方に心強いサービスだと思う。(60代以上女性)
- 車外から3号車が子育て応援車だとわかりにくい。もっとアピールしてもいいと思う。(20代以下男性)
- 駅員さんが子どもに優しくしてくれたことを思い出しました。応援車がなくなるのが理想と思いました。(50代女性)
- 子育て応援車に、混む通勤電車で通学している小学生も優先的に乗れるといい。(30代女性)
- 乗車される方全員が安心して乗車できる環境を提供していただければいい。(50代男性)
- 泣き叫び、暴れる子どももやがては立派な大人になる、笑って応援する。(60代以上男性)
- 子どもがいる人にもいない人にも広く知れ渡り利用されると両者にとって快適な移動ができて良い。(40代女性)